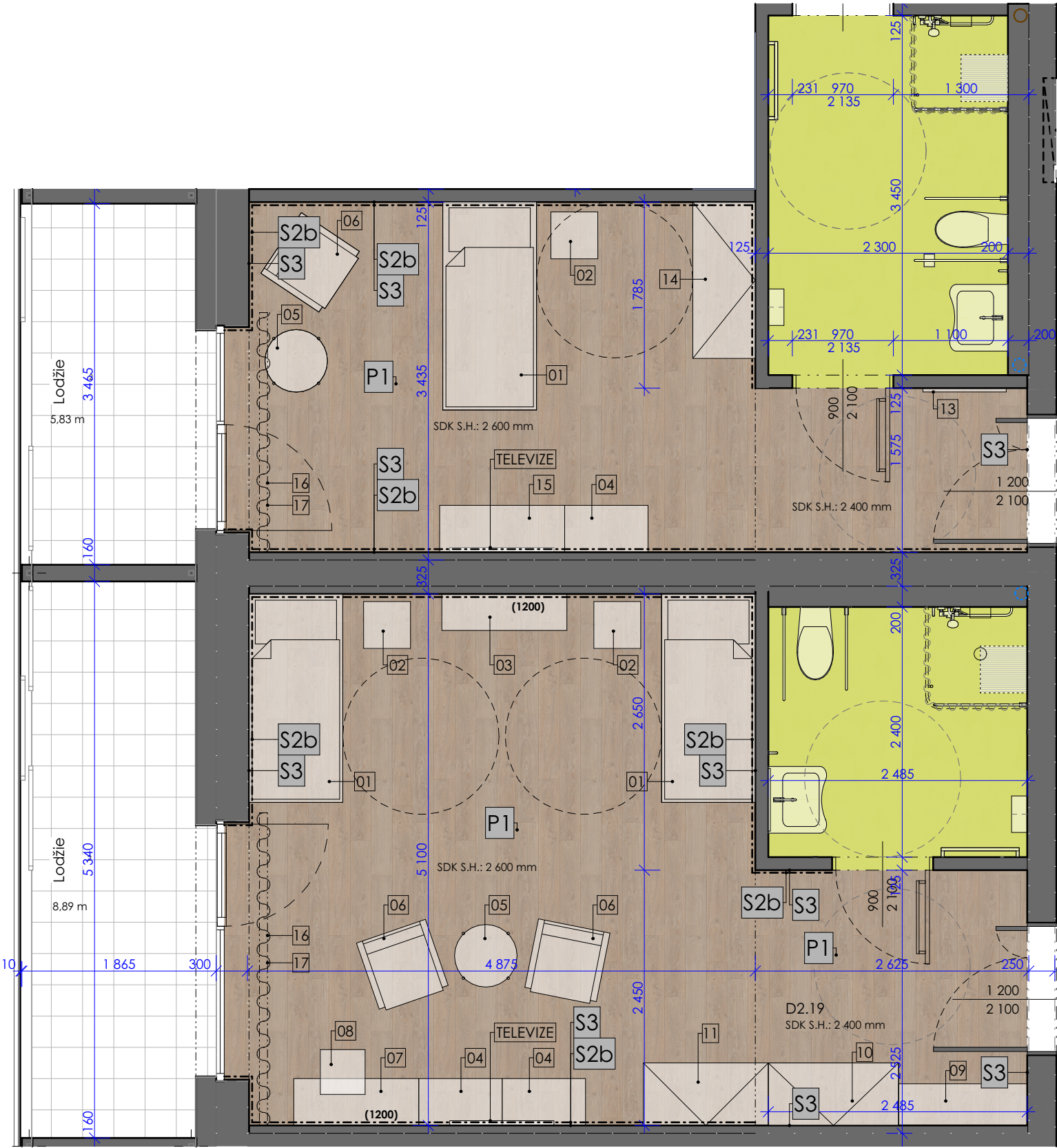




VYPÍNAČE A ZÁSUVKY:
JEDNODUCHÉ ČTVERCOVÉ ČERNÉ



INSPIRACE PRO POKOJE ▲
NÁBYTEK BY NEMĚL BÝT Z LESKLÉHO MATERIÁLU, ÚCHYTKA BY MĚLA
MÍT JINOU BARVU NEŽ MÁ KORPUS



----- VÝMALBA ZDI BARVOU S2b DO VÝŠKY 1200 mm, ZBYTEK BÍLÁ (S3)